



廈門大學  
XIAMEN UNIVERSITY

# 研究生管理服务 流程参考图

厦门大学研究生院  
二〇二三年九月



研究生申请公共课免修流程参考图 ..... 1

研究生课程学分认定与转换办理流程参考图 ..... 2

研究生课程成绩管理流程参考图 ..... 3

国家公派留学研究生项目申请及选拔流程参考图 ..... 4

研究生出国出境登记审核流程参考图 ..... 5

国家公派留学人员（研究生项目）回国报到流程参考图 ..... 6

研究生回国恢复学籍流程参考图 ..... 7

研究生申请休学流程参考图 ..... 8

研究生休学期满申请复学流程参考图 ..... 9

研究生申请退学流程参考图 ..... 10

研究生校级奖学金评审工作流程参考图 ..... 11

研究生学位申请与授予流程参考图 ..... 12

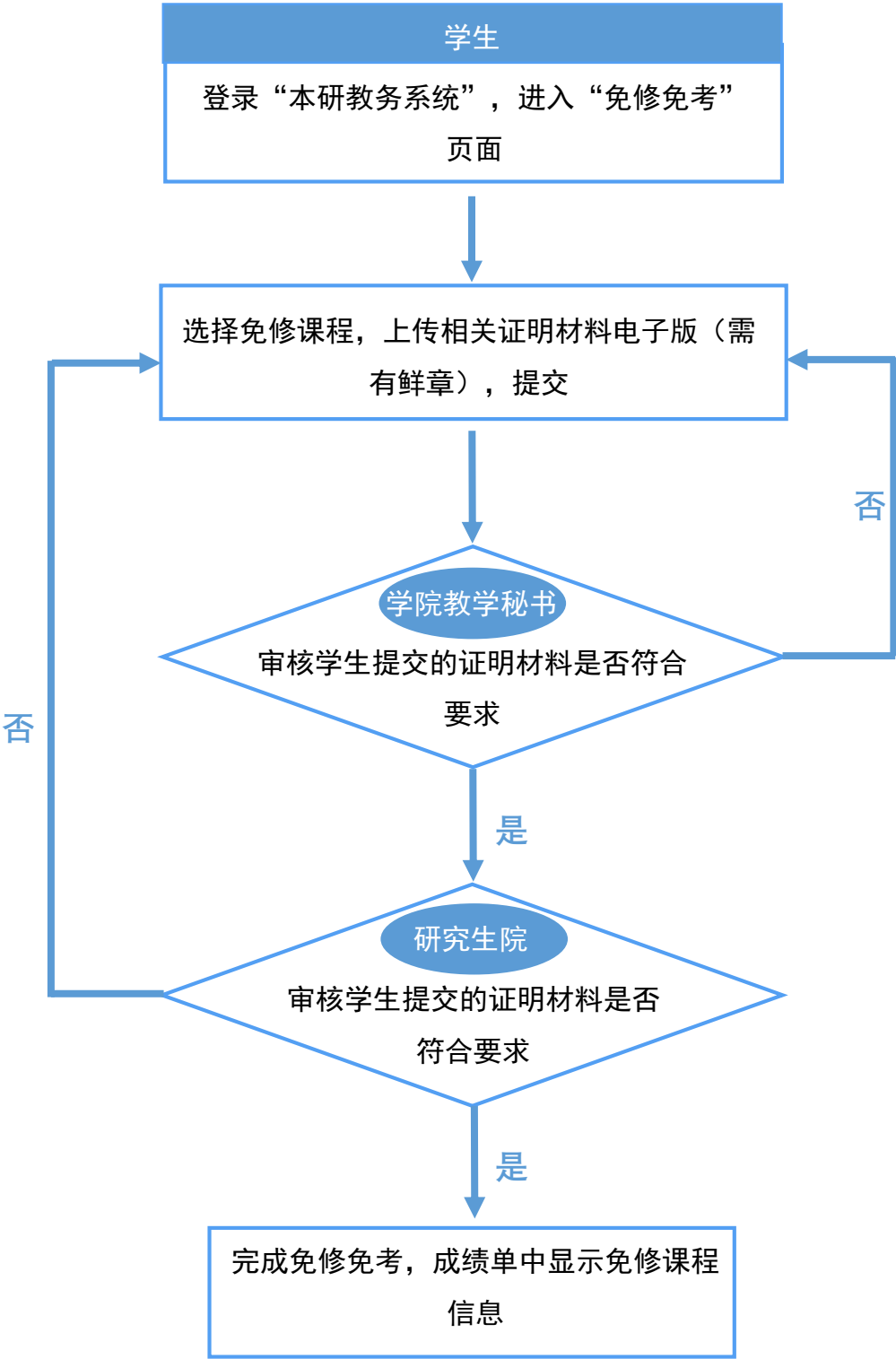
福建省优秀学位论文推荐工作流程参考图 ..... 13

研究生毕业证书遗失后毕业证明书办理流程参考图 ..... 14

研究生学位证书遗失后学位证明书办理流程参考图 ..... 15

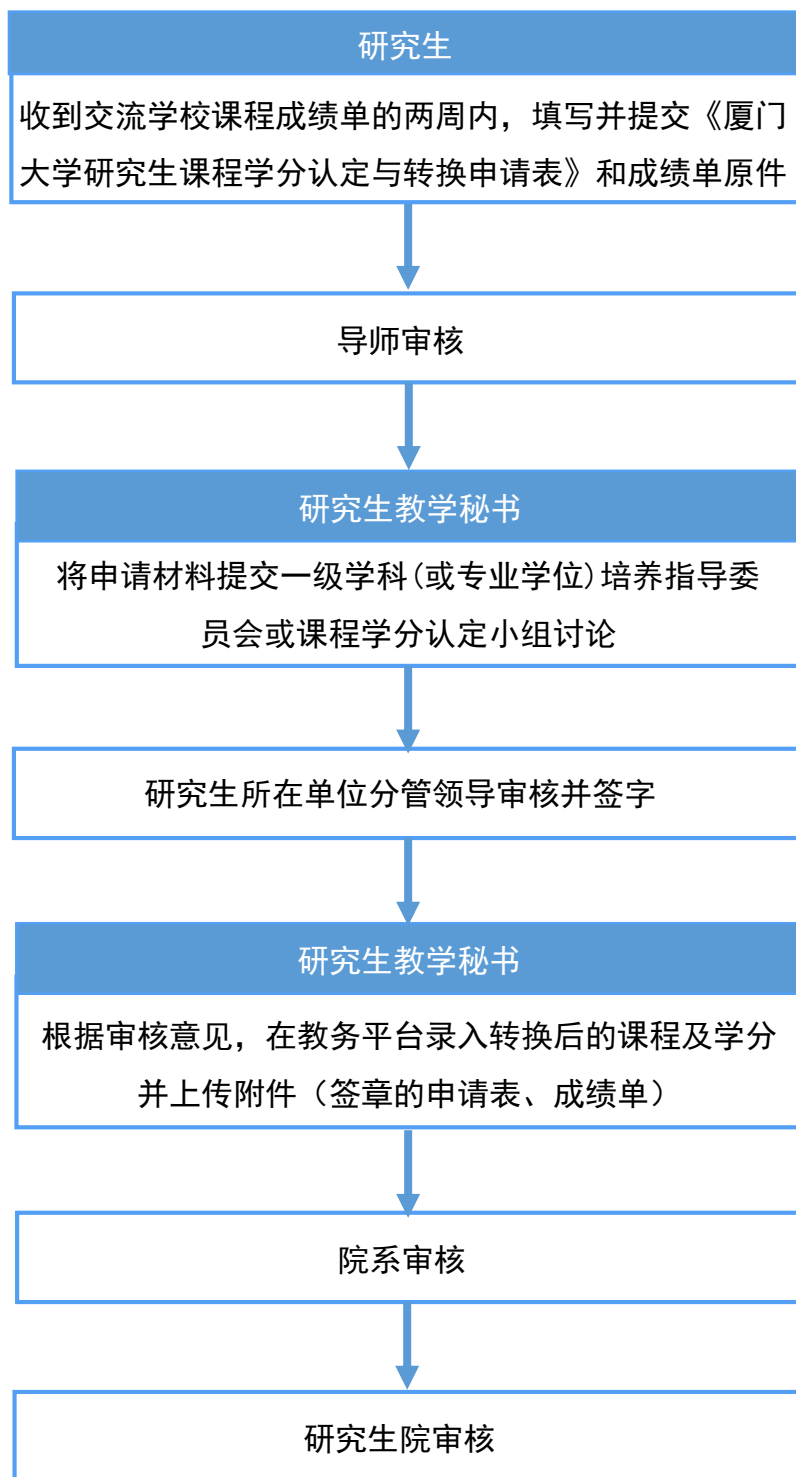


# 研究生申请公共课免修流程参考图



附：专业课免修通过本研教务系统“特殊成绩录入”模块录入，需附免修申请表及相关盖章版成绩单。

## 研究生课程学分认定与转换办理流程参考图

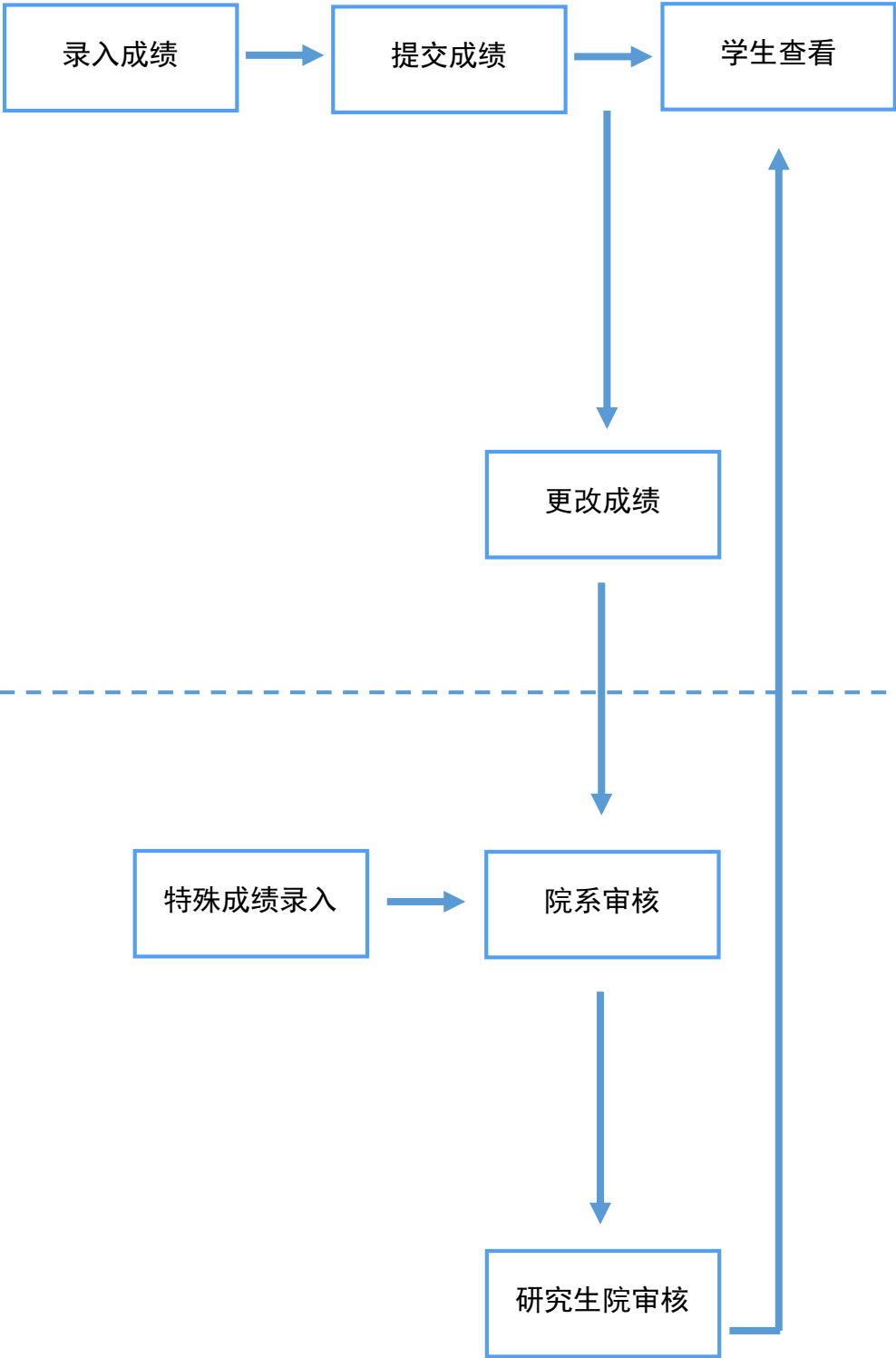


注：因院系和学科调整或培养方案修订导致所在学科培养方案中的必修课程停开、经学院批准在校内或校外修读的替代课程，进行学分认定与转换需提交签章的《厦门大学研究生课程学分认定与转换申请表》至研究生院培养办审核录入。

# 研究生课程成绩管理流程参考图

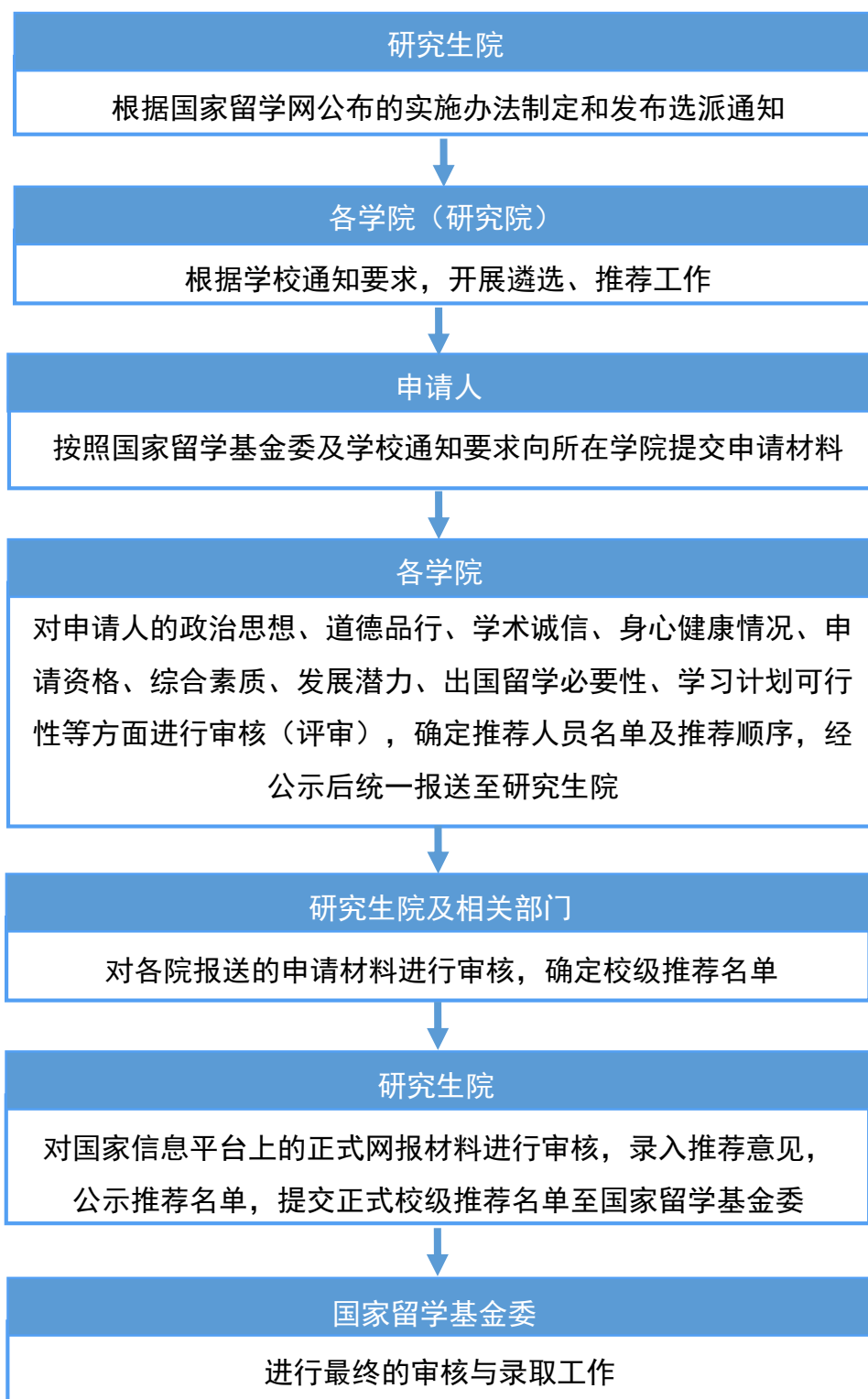
教师

教学秘书



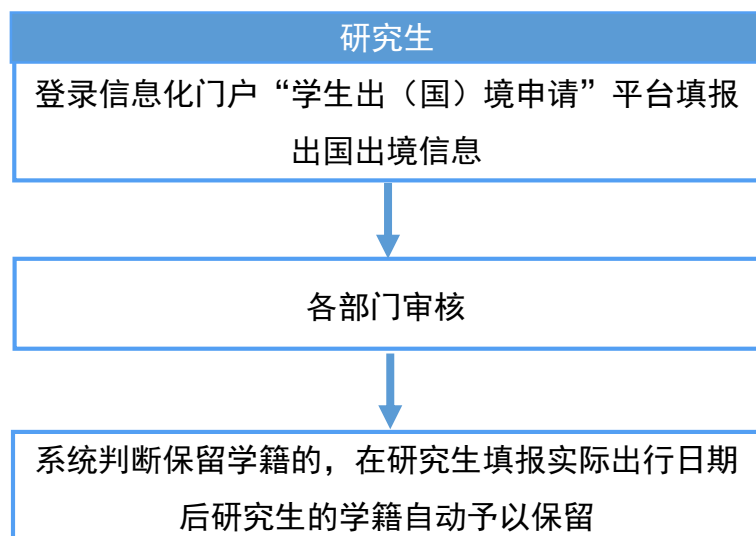
注：“特殊成绩录入”模块录入“培养环节”成绩不需要审核。

## 国家公派留学研究生项目申请及选拔流程参考图





## 研究生出国出境登记审核流程参考图



# 国家公派留学人员（研究生项目）回国报到 流程参考图

## 登记回国信息

请于回国之日起3个月内在“国家公派留学管理信息平台”（网址：<https://apply.csc.edu.cn>）中登记回国信息，并按国内推选单位、工作或学习单位要求办理回国报到手续。详见国家留学基金委编制的《出国留学人员须知》



## 提交心得体会

请于回国之日起1个月内发送以下文件至研究生院培养办邮箱（[chenquan@xmu.edu.cn](mailto:chenquan@xmu.edu.cn)）

1. 3000字以上的心得体会（内容可包含但不限于：留学单位简介、留学生活概况、留学期间开展研究的情况、取得的研究成果、经验体会以及对学校选派工作的建议等word版）
2. 留学期间有关学习、生活等场景的照片若干张等

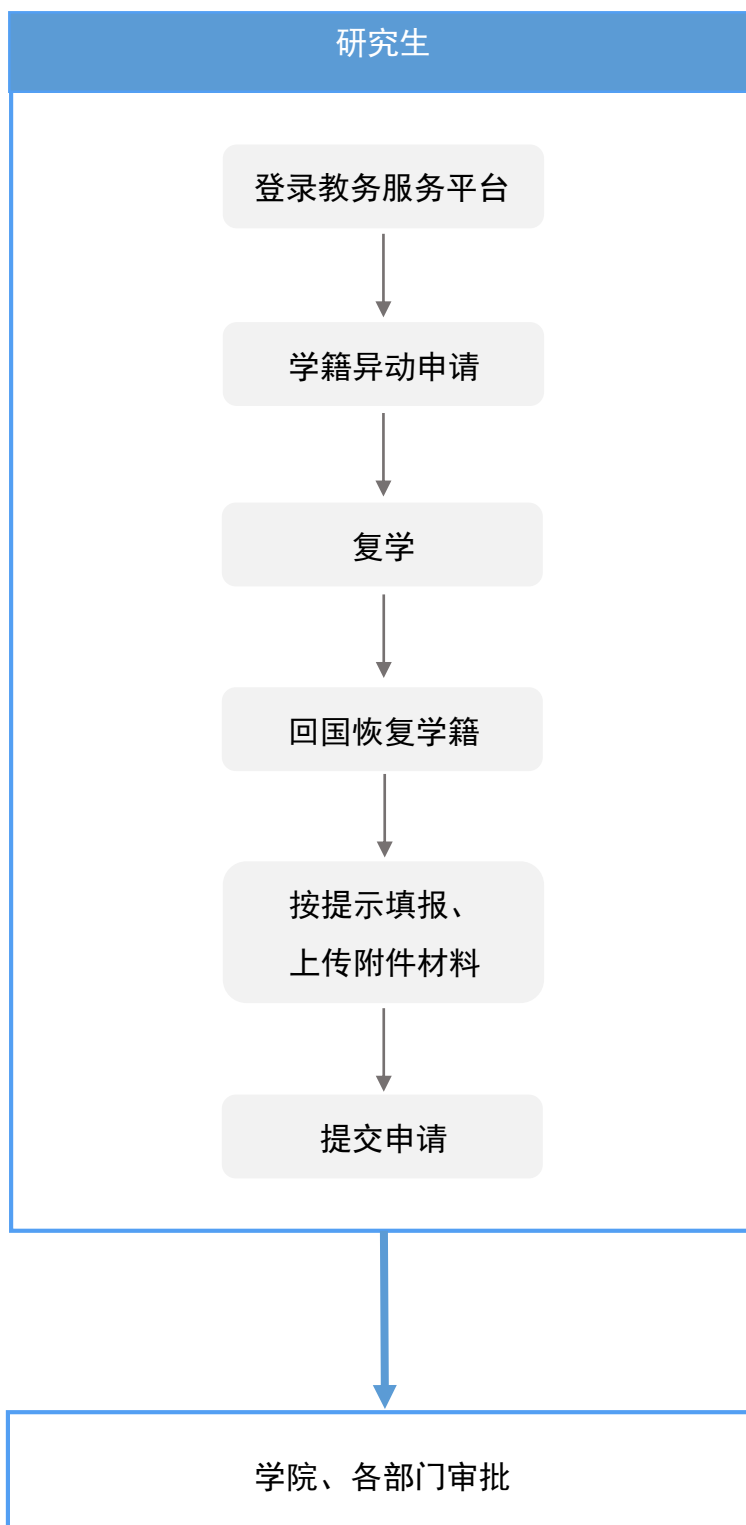


## 学籍管理相关

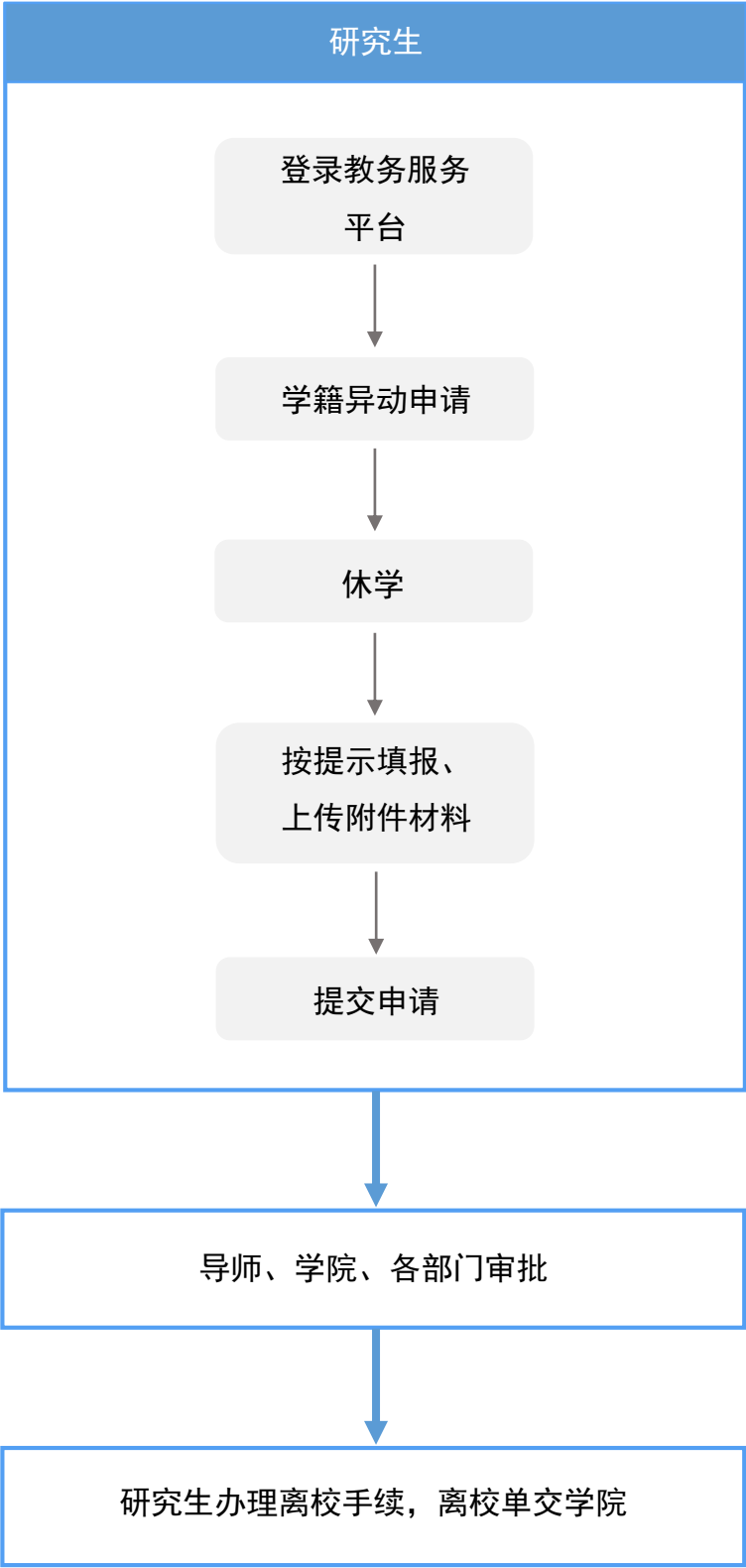
出国90天以上（含90天）的研究生，回校后需持《厦门大学研究生回国恢复学籍到校手续单》至相关部门办理到校手续和恢复学籍，要求详见：

<https://gs.xmu.edu.cn/info/1194/17094.htm>。

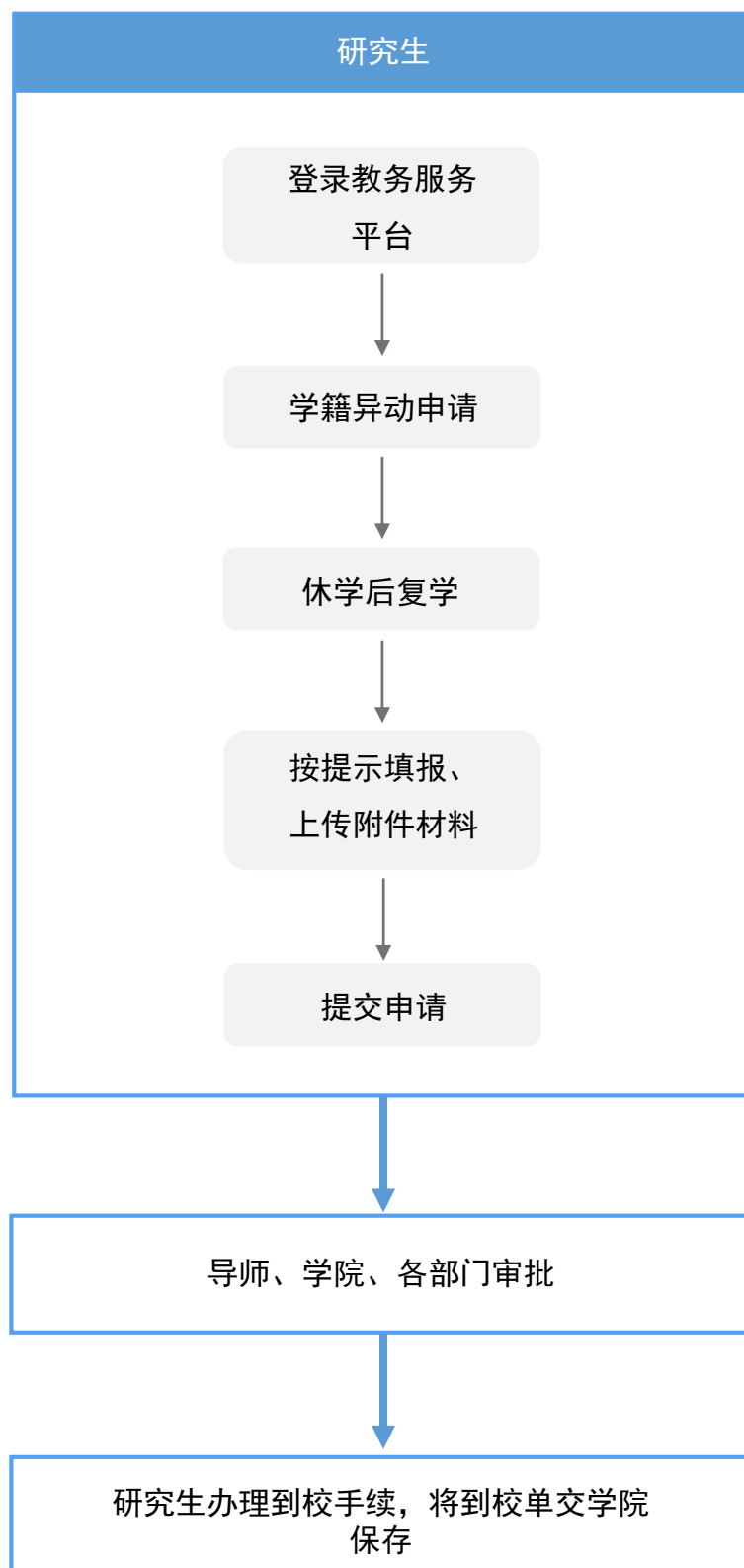
## 研究生回国恢复学籍流程参考图



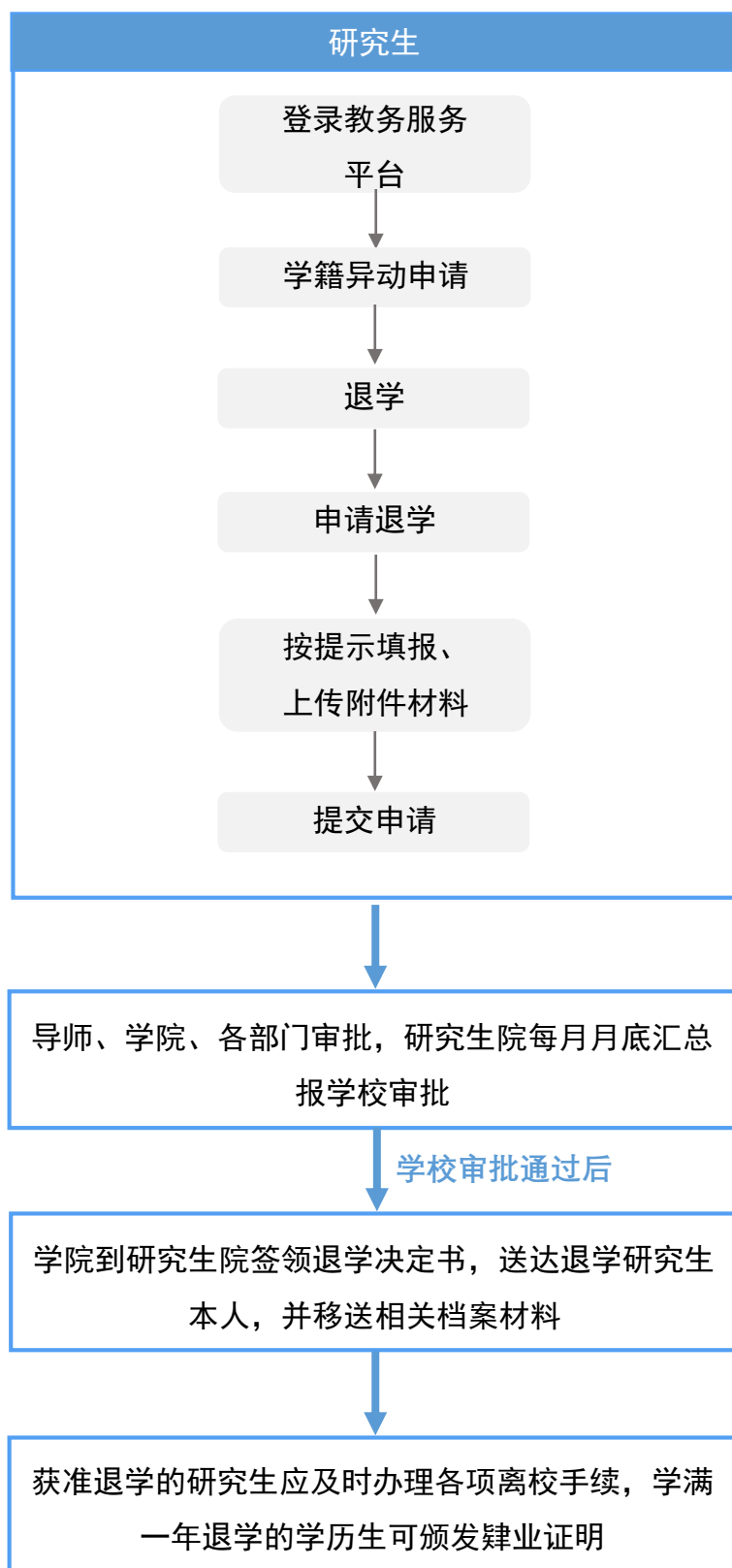
# 研究生申请休学流程参考图



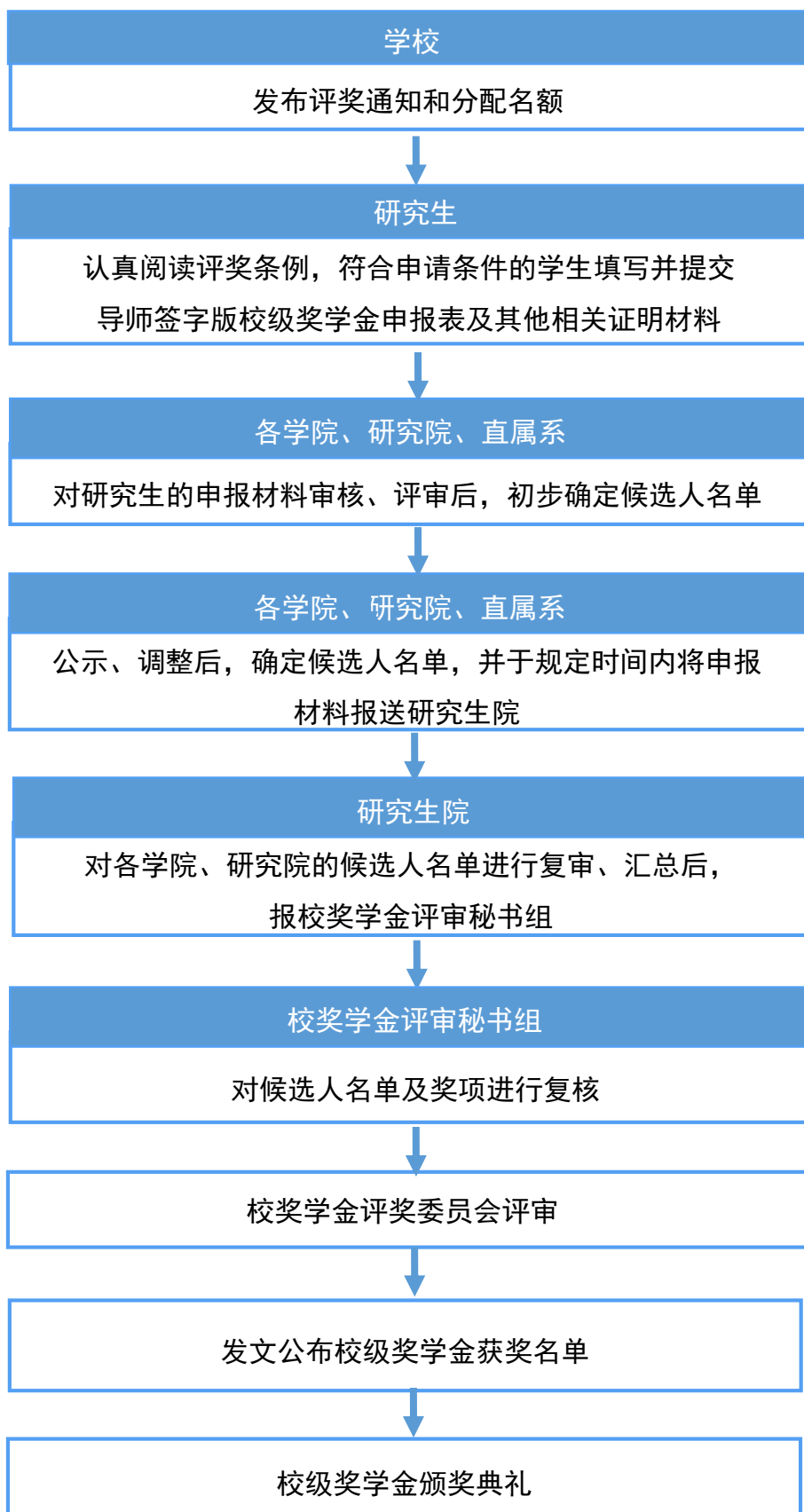
## 研究生休学期满申请复学流程参考图



## 研究生申请退学流程参考图

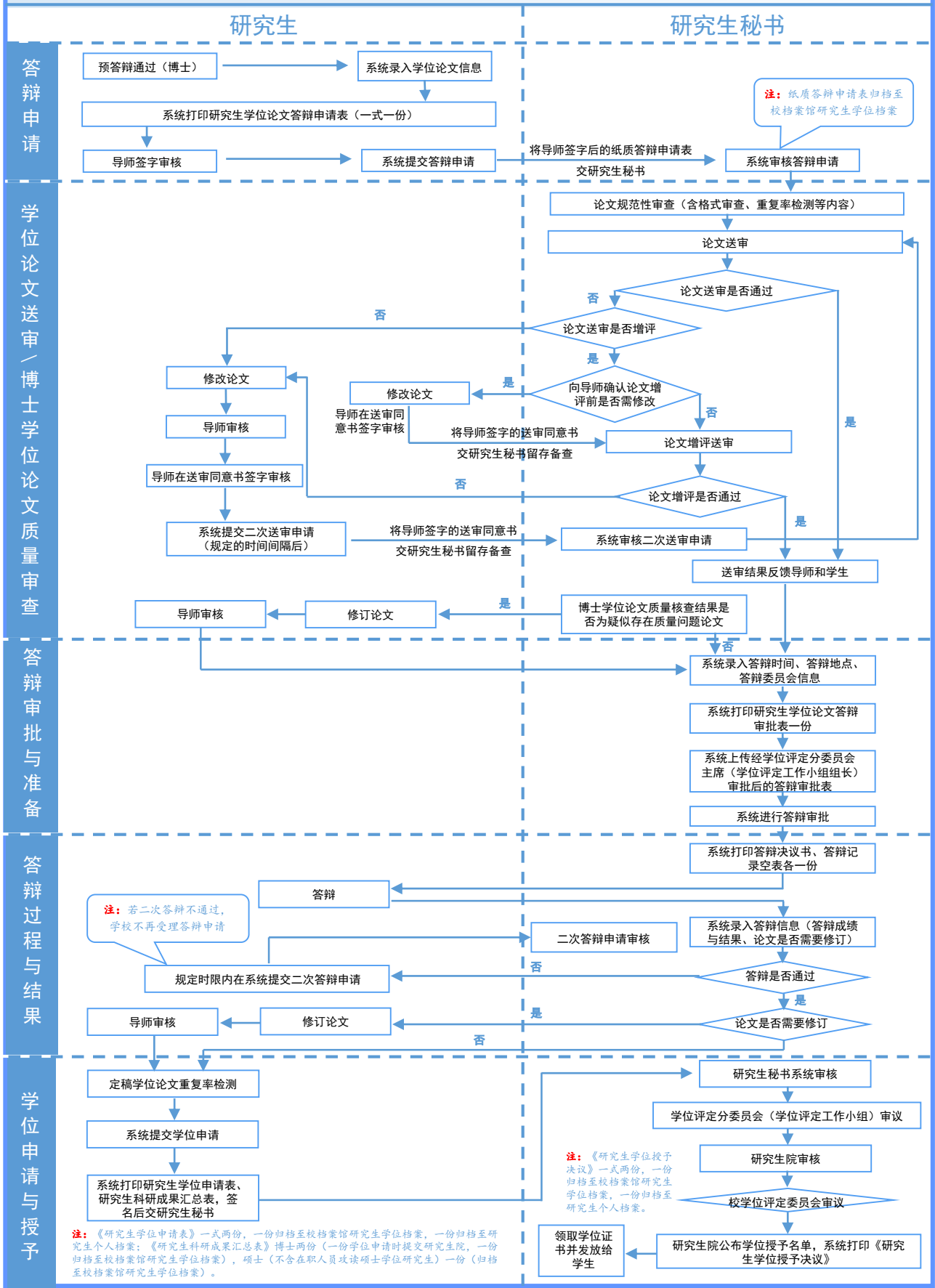


## 研究生校级奖学金评审工作流程参考图



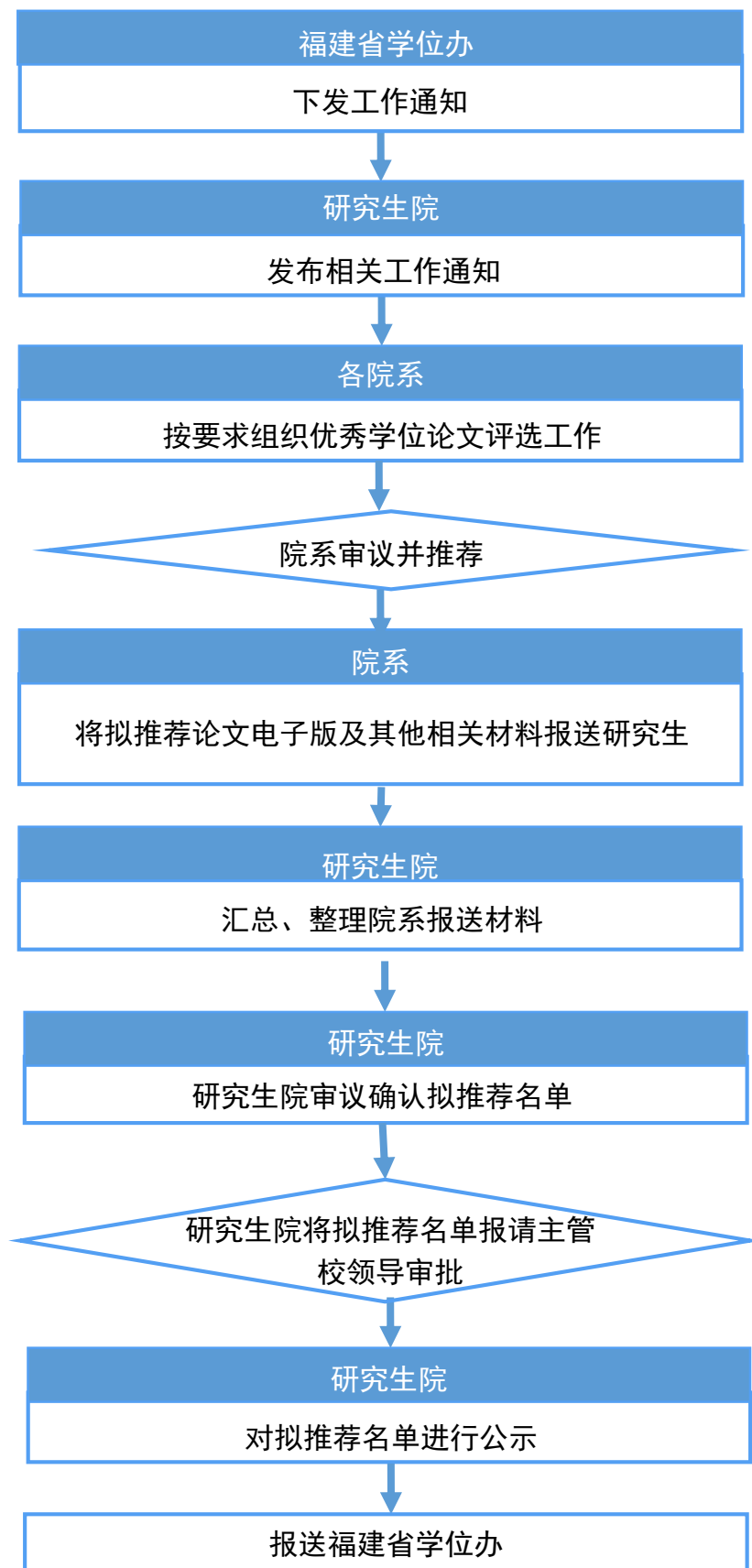
研究生学位申请与授予流程参考图

注：本流程图中提到的系统均指“厦门大学研究生信息化管理平台”

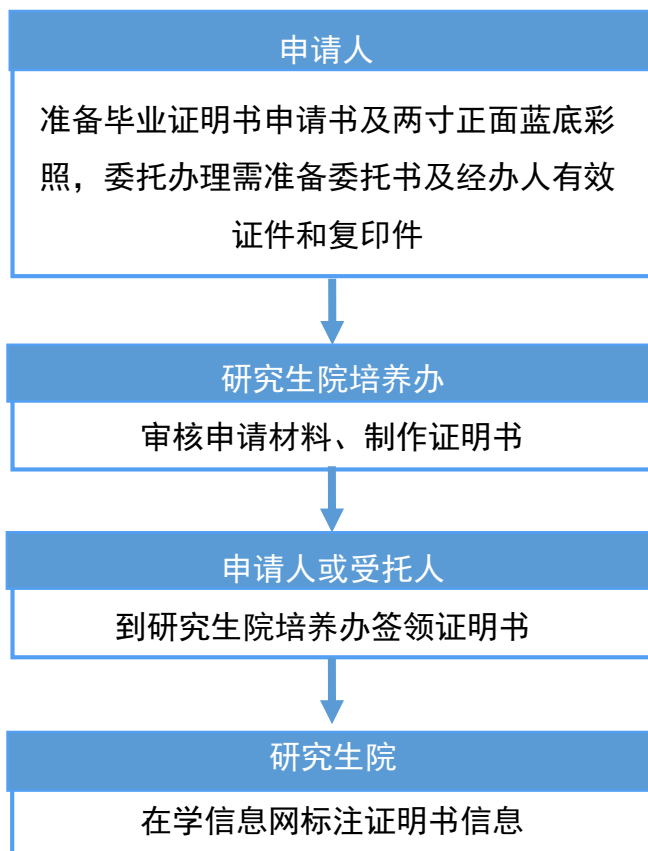




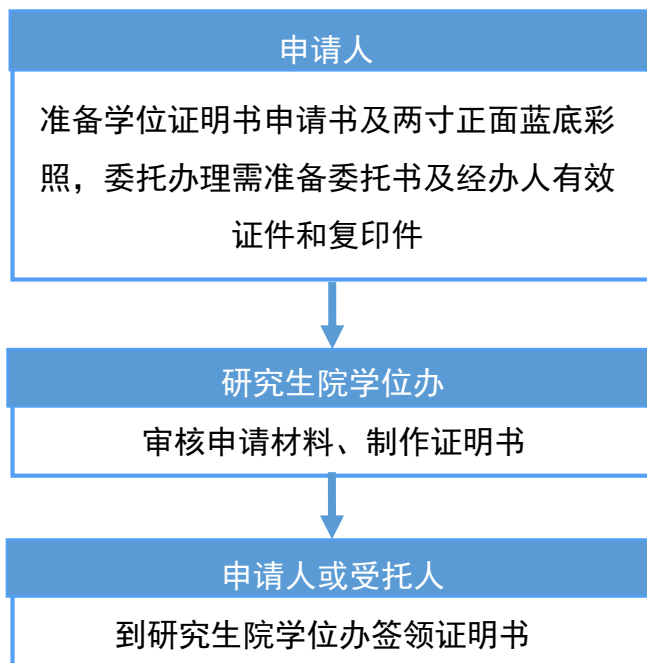
## 福建省优秀学位论文推荐工作流程参考图



## 研究生毕业证书遗失后毕业证明书办理流程参考图



## 研究生学位证书遗失后学位证明书办理流程参考图



## 研究生院联系方式



微信公众号：厦门大学研究生教育

地址：厦门市思明区思明南路422号（思明校区嘉庚三号楼3楼）

邮编：361005

电话：0592-2186259

传真：0592-2094971

邮箱：[yjsy@xmu.edu.cn](mailto:yjsy@xmu.edu.cn)

网址：<https://gs.xmu.edu.cn>